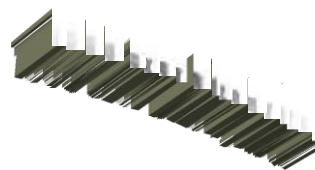


Szerszámlezáró függöny Típus MR



A magas minőséget képviselő szerszámlezáró függöny az Ön fröccsöntő gépén a szerszám elülső és hátulsó oldalára kerül felrögzítésre. Nyitása és zárása a szerszámmal együtt történik. A terméket védi a szennyeződéstől és az közvetlenül a szállítószalagra, vagy egy tartályba hullik.

Előnyök :

- Csökken a selejt
- Biztos a termékminőség
- Tisztán tartja a gép környezetét
- Távol tartja termékeit a szennyeződéstől (pl. olaj)
- Véd a különböző szennyeződésektől

Tulajdonságok :

- Egy különleges rugó garantálja a függöny hosszú élettartamát.
- A vevőigények szerinti bármilyen méretben szállítható
- Valamennyi része cserélhető és alkatrészként kapható



Alkalmos rendkívül rövid ciklusidejű és igen gyors szerszámmozgásra is.



Mágnessel másodpercek alatt rögzíthető a szerszámra, vagy a felfogó lapra, csavarozás, vagy ragasztás igénye nélkül. A fel- és leszerelés nem igényel semmilyen segédeszközt.



Lehetséges alternatív rögzítési mód alkalmazása is - A szerszámlezáró függöny szériakivitelben félig átlátszó PA (polyamid) szövetből készülnek. Szerszámhőmérséklettől függően opcióban más anyagból is készíthető.



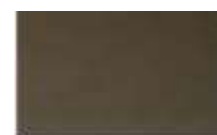
1. Sztandard PA

Félig átlátszó szövet
115°C szerszámhőmérsékletig



2. Opcióban PVC-GF (üvegszál)

Tűzállósági osztály DIN 4102 : B1
150°C szerszámhőmérsékletig.

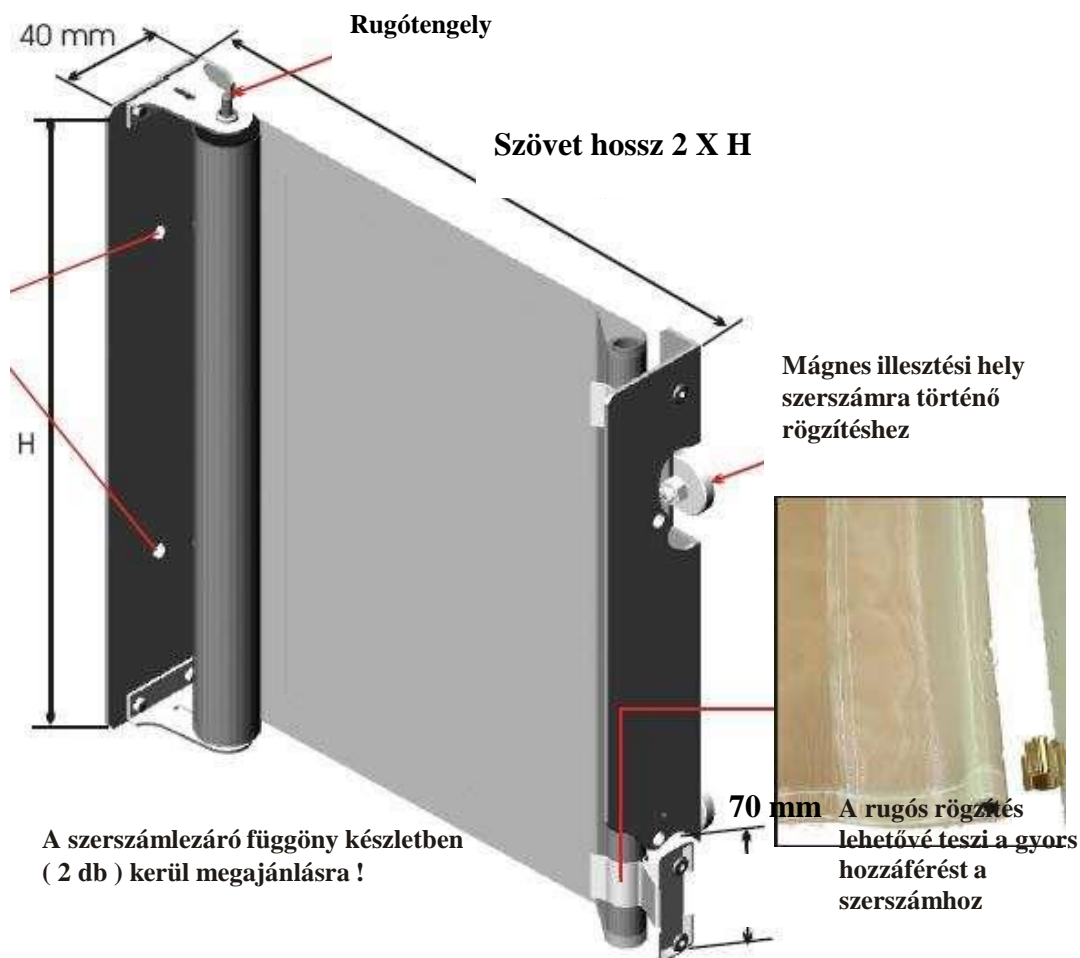


3. Opcióban egyedi szövet

Nem átlátszó, 300°C szerszámhőmérsékletig.

Műszaki adatok

Alternatív mágnes illesztési helyek a szerszámtartóra történő rögzítéshez



A megfelelőt kérjük bejelölni és a fenti faxon visszaküldeni

Árajánlat

Kapcsolatfelvétel

Cég: _____

Tárgyalópartner: _____
 Telefon: _____
 Fax: _____

Készlet: _____

Kérjük megadni géptípus; Méret: _____

Igényelt szövettípus:

PA (Sztandard)

PVC GF

Különleges szövet

Igényelt ögzítómágnes:

Klt. (8 db) R̄ 50 mm - tartóerő 220 N

Klt. (8 db) Ø 25 mm - tartóerő 200 N