

## Muottisuojaverho Tyyppi Mouldroller MR

Korkealaatuiset suojaverhot voidaan kiinnittää ruiskuvalukoneen muottipöytiin. Ne avautuvat ja sulkeutuvat muotin mukana. Tuotteesi on suojassa likaantumislta ja kappaleet putoavat suoraan kuljetinhihnalle tai keräysastiaan.

### Etuja :

- ◆ Hävikki vähenee
- ◆ Tuotteiden laatu paranee
- ◆ Ympäristö ja kone pysyvät siistimpänä
- ◆ Estää tuotteiden tarttumisen koneen rasvaisille pinnoille
- ◆ Estää tuotteiden likaantumisen

### Ominaisuudet :

- ◆ Erikoisjousi takaa rullan pitkän eliniän
- ◆ Saatavana myös asiakaskohtaisin erikoismitoin
- ◆ Kaikki osat vaihdettavissa ja saatavana varaosina



**Soveltuu erittäin lyhyille jakso-ajoille sekä suurille liikenopeuksille**



Magneettien avulla verhot ovat nopeasti ja ilman työkaluja kiinnitettävissä, joko muottipöytiin tai suoraan muotin kylkeen. Tarvittaessa verhot voi myös nopeasti irrottaa ja siirtää toiseen koneeseen.



**Vaihtoehtoiset materiaalit mahdollisia** - Verhon vakiomateriaali on puoliläpinäkyvä PA-kangas (katso alla). Muotin lämpötilasta riippuen vaihtoehtona voidaan kuitenkin käyttää myös muita materiaaleja.



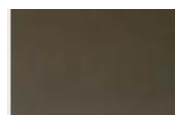
#### 1. Vakio PA

Verho puoliläpinäkyvä muottilämpötiloille 115°C asti.



#### 2. Optio PVC-GF (lasikuitu)

Palosuoja-luokka DIN 4102 : B1 muottilämpötiloille 150°C asti.



#### 3. Optio erikoisverho

Läpinäkymätön muottilämpötiloille 300°C asti.

## Tekniset tiedot

